



Solar Fabrik

Creating a Powerful Future



solar-fabrik.de/downloads

Über uns

Die Solar Fabrik GmbH ist ein führender deutscher Hersteller im Bereich der Photovoltaik. Wir zeichnen uns durch unsere hochwertigen Solarmodule und unseren Beitrag zur Energiewende aus.

Die 1996 gegründete Marke Solar Fabrik steht seit Jahrzehnten für hochwertige Solarmodule. Im Jahr 2016 übernahm Christian Laibacher die Marke Solar Fabrik und gründete die Solar Fabrik GmbH. Heute ist das Unternehmen ein Familienbetrieb mit Sitz in Laufach, Bayern. Wir verbinden langjährige Erfahrung mit Innovation und modernster Technologie im Bereich der Solarenergie. Unsere hochwertigen Solarmodule stehen für Zuverlässigkeit, Sicherheit, Ästhetik und deutsche Qualität.

Unsere Mission ist es, jeden bei der Energiewende zu unterstützen. Wir streben eine Welt an, in der nachhaltige Energie für alle zugänglich ist und jeder aktiv zum Klimaschutz beitragen kann. Durch innovative Lösungen und starke Partnerschaften mit Unternehmen und Forschungseinrichtungen wollen wir den Klimawandel bekämpfen und die globale Erwärmung auf 1,5 Grad begrenzen. Mit unseren Solarmodulen kann jeder seinen dazu Beitrag leisten. Gemeinsam gestalten wir eine bessere Zukunft.



30

Jahre Erfahrung

Kompetenz durch langjährige Branchenkenntnis.

Years of experience

Expertise through many years of industry expertise.



10+

belieferte Länder

Expansion und Wachstum in Europa.

supplied countries

Expansion and growth in Europe.



75

Mitarbeiter

Ein engagiertes und qualifiziertes Team.

Employees

Committed and qualified team.



0,01%

Niedrige Reklamationsquote

Herausragende Zuverlässigkeit und Kundenzufriedenheit.

Low complaint rate

Outstanding reliability and customer satisfaction.



About us



Wir sind ein Familienunternehmen: Christian Laibacher (CEO), seine Schwester Janina Sternheimer-Laibacher (CFO), ihre Mutter Martina Laibacher (Head of Accounting) und Lukas Staab (COO).

We're a family run business: Christian Laibacher (CEO), his sister Janina Sternheimer-Laibacher (CFO), their mother Martina Laibacher (Head of Accounting) and Lukas Staab (COO).

Solar Fabrik GmbH is a leading German manufacturer in the photovoltaic sector. We stand out thanks to our high-quality solar modules and our contribution to the energy transition.

Founded in 1996, the Solar Fabrik brand has stood for high-quality solar modules for decades. In 2016, Christian Laibacher acquired the Solar Fabrik brand and founded Solar Fabrik GmbH. Today, it is a family-run company based in Laufach, Bavaria. We combine long-standing experience with innovation and cutting-edge technology in the field of solar energy. Our high-quality solar modules stand for reliability, safety, aesthetics, and German quality.

Our mission is to support everyone in the energy transition. We strive for a world in which sustainable energy is accessible to all and everyone can actively contribute to climate protection. Through innovative solutions and strong partnerships with companies and research institutions, we want to combat climate change and limit global warming to 1.5 degrees. And with our solar modules, everyone can do their part. Together, we are creating a better future.



Wir sind stolz darauf, nicht nur wirtschaftlich erfolgreich zu sein, sondern auch als verantwortungsbewusstes Mitglied unserer Gemeinschaft wahrgenommen zu werden.

We are proud not only to be economically successful, but also to be perceived as a responsible member of our community.

Christian Laibacher
Solar Fabrik CEO



Unsere Factory One im Spessart

Our Factory One in the Spessart



Der Markt zeigt klar: Die Nachfrage nach Solarmodulen „Made in Germany“ ist besonders in Europa hoch. Dem kommt Solar Fabrik nach und startet im Mai 2024 mit dem Bau der „**Factory One**“ in Hösbach. Während andere Hersteller ihre Standorte in Deutschland zurückfahren, investieren wir mehrere Millionen Euro zu 100% ohne Subventionen gezielt in die Region, in Qualität und in nachhaltige Zukunftstechnologie. Geplant ist eine Jahreskapazität von zunächst 250 Megawatt, kombiniert mit der Flexibilität für individuelle Lösungen. Zum Einsatz kommen modernste Technologien von Ecoprogetti (Italien) und Grenzebach (Deutschland). Bereits im Januar 2026 wurde mit dem „**Factory One Future Campus**“ ein zentraler Bereich eröffnet: ein **moderner Ort für Austausch, Weiterbildung und Innovation**. Auf rund 300 m² bietet er Raum für Schulungen, Events und Workshops zur Energiewende. Moderne Ausstattung und der Blick auf die entstehende Produktion schaffen eine inspirierende Umgebung für Zusammenarbeit und Wissenstransfer.

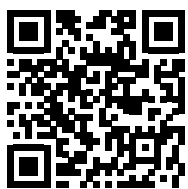
*The market clearly shows that demand for solar modules “Made in Germany” is particularly high in Europe. Solar Fabrik is responding to this demand and will begin construction of “**Factory One**” in Hösbach in May 2024. While other manufacturers are scaling back their operations in Germany, we are investing several million euros – 100% without subsidies – specifically in the region, in quality, and in sustainable, future-oriented technology.*

The initial annual capacity is planned to be 250 megawatts, combined with the flexibility to provide customized solutions. State-of-the-art technologies from Ecoprogetti (Italy) and Grenzebach (Germany) will be utilized.

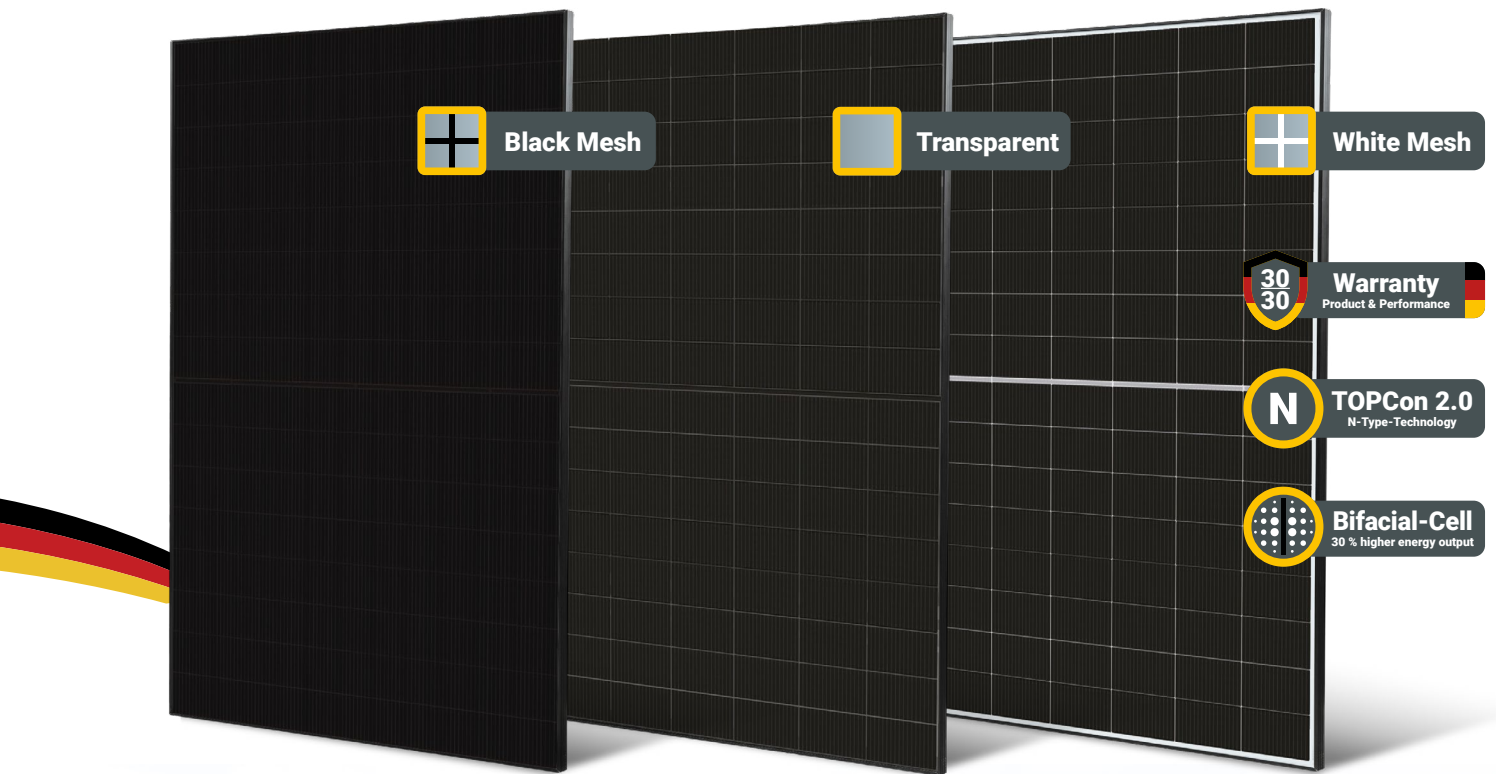
*As early as January 2026, a central hub was opened with the “**Factory One Future Campus**”: a **modern space for exchange, continuing education, and innovation**. Spanning approximately 300 m², it offers space for training sessions, events, and workshops on the energy transition. Modern facilities and a view of the emerging production area create an inspiring environment for collaboration and knowledge transfer.*



[solar-fabrik.de/
factory-one-hoesbach/](https://solar-fabrik.de/factory-one-hoesbach/)



[solar-fabrik.de/en/
made-in-germany/](https://solar-fabrik.de/en/made-in-germany/)



Mono S4 Halfcut | Premium DE Series

Full Black, Black & White 460 W – 465 W



Made in
Germany

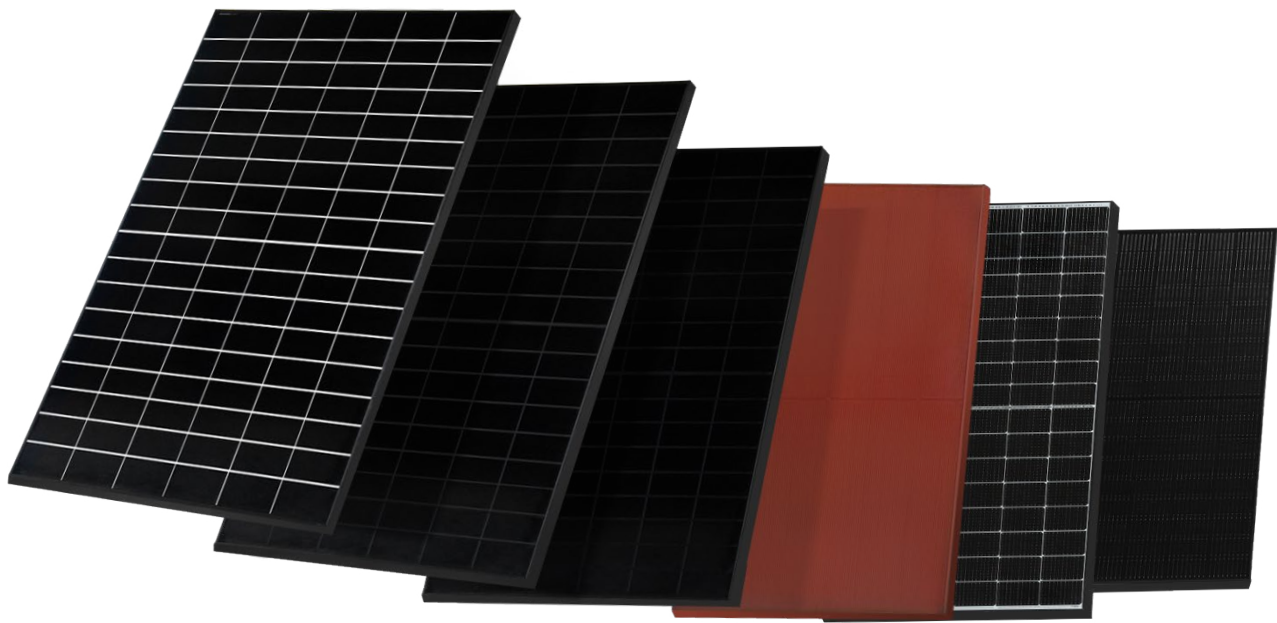
Die Produktion in Deutschland wird unser bestehendes Portfolio ergänzen – mit einem klaren Fokus auf Qualität, regionale Herkunft und Flexibilität.

- + Leistung: 460-465 Watt
- + Flexible Modulgröße: Breite 700-1350 mm, Höhe 1075-2300 mm
- + Zelltechnologie: N-TYPE / TOPCon
- + Design: Doppelglas für Langlebigkeit und Stabilität

Production in Germany will complement our existing portfolio – with a clear focus on quality, regional sourcing, and flexibility.

- + *Power: 460-465 watts*
- + *Flexible module size: Width 700–1350 mm, Height 1075–2300 mm*
- + *Cell technology: N-TYPE / TOPCon*
- + *Design: Double-glass for durability and stability*





Portfolio im Überblick

Our portfolio at a glance

Wir bieten zertifizierte Sicherheit



Deutsche Garantie

30 Jahre Garantie auf das Produkt und
30 Jahre auf die Modulleistung



Hagelschutzklasse 4

Resistent gegen Eiskugeln mit max. 40 mm Ø
und einer Geschwindigkeit von 29,2 m/s



Feuerschutzklasse A

Bestmögliche Feuerschutz Zertifizierung für
Solarmodule mit deutschem TÜV-Zertifikat



Glasabdeckung

Ammoniak- & Salznebelbeständigkeit
Hochtransparent & selbstreinigend

We offer certified security

German warranty

30-years guarantee on the product and
30-years on the module performance

Hail protection class 4

Resistant to ice balls with a maximum diameter
of 40 mm and a speed of 29.2 m/s

Fire protection glass A

Best possible fire protection certification for
solar modules with German TÜV certificate

Glass cover

Resistant to ammonia & salt spray
Highly transparent, self-cleaning glass



Die Auszeichnungen machen uns stolz und sind Ansporn zugleich, denn diese Siegel stehen für die positive Wahrnehmung und Leistungsstärke der Solar Fabrik. Dafür geben wir Tag für Tag unser Bestes.

The awards make us proud and are an incentive at the same time, because these seals stand for the positive perception and performance of Solar Fabrik. We give our best for this every day.

Christian Laibacher, Solar Fabrik CEO



Trend Series

Bifaziales Doppelglasmodul mit transparenter Rückseite und N-TYPE/TOPCon-Zelltechnologie. Dank seines hohen Wirkungsgrads, seiner langlebigen Bauweise und der fortschrittlichen Zelltechnologie bietet das Modul eine zuverlässige Langzeitleistung und einen höheren Energieertrag.

Bifacial double-glass module with transparent rear side and N-TYPE/TOPCon cell technology. Thanks to its high efficiency, durable construction and advanced cell technology, the module delivers reliable long-term performance and increased energy yield.



Mono S4 Halfcut | Trend Series

Full Black & White 455 W – 460 W

Elektrische Daten unter STC (Standard Test Conditions: 1000 W/m², 25 °C, AM 1.5, Messtoleranz: ± 3%)
 Electrical data under STC (Standard Test Conditions: 1000 W/m², 25 °C, AM 1.5, Measuring tolerance: ± 3%)

Trend series module	Full Black		White	
Nennleistung Rated power (P _{max})	455 W	460 W	455 W	460 W
Sortiergrenzen der Leistung Sorting limits of performance	0/+5 W	0/+5 W	0/+5 W	0/+5 W
Spannung Voltage (U _{MPP})	30,01 V	30,24 V	30,28 V	30,51 V
Leerlaufspannung Open circuit voltage (U _{oc})	36,19 V	36,45 V	36,21 V	36,46 V
Strom Current (I _{MPP})	15,16 A	15,21 A	15,03 A	15,08 A
Kurzschlussstrom Short-circuit current (I _{sc})	15,87 A	15,93 A	15,75 A	15,80 A
Wirkungsgrad Efficiency	22,80%	23,00%	22,80 %	23,02 %

Weitere Informationen Further information

Anzahl Zellen Number of cells	96 N-Type bifazial monokristalline Halbzellen (6 x 16) 96 N-Type bifacial monocrystalline half cells (6 x 16)
Modulgröße Module dimensions	1762 x 1134 x 30 mm
Modulrahmen Type of Frame	Schwarz eloxierte Aluminiumlegierung Black anodized aluminium alloy
Max. Systemspannung Max. system voltage	1500 V
Rückstrombelastbarkeit Reverse current loading capability	30 A
Glasabdeckung Glass thickness	Vorne/Hinten Frontside/Backside: 2.0 mm/2.0 mm
Gewicht Weight	approx. 24.9 kg
Modulanschluss Module connection	MC4 o.ä., MC4 or similar, 4.0 mm ² Kabellänge Cable length: (+/-) ≥ 1100 mm, (+/-) ≥ 1200 mm
Anschlussdose Junction box rating	IP68
Hagelschutz Allowable Hail Load	Eiskugeln mit max. 40 mm Ø und einer Geschwindigkeit bis 29,2 m/s 40 mm iceball with velocity of 29.2 m/s
Schneelast Snow load	5400 Pa ± 550 kg/m ²
Feuerklasse Fire class	A nach IEC-Norm 61730-2 (UL 790, UL 1703) A according to IEC standard 61730-2 (UL 790, UL 1703)

Logistik Logistics

Maße Palette (L/W/H) Dimension pallet (L/W/H)	180/114/125 cm
Gewicht Palette Weight pallet	ca. 926 kg
Module pro pallet Modules per pallet	36
Module pro Container [40' HC] Modules per container [40' HC]	936



Irrtümer und technische Änderungen vorbehalten.
 Abbildung ähnlich.
 Errors and technical changes excepted.
 Illustration similar.

Chroma Orange

Unser erstes farbiges Modul bietet eine innovative Lösung für den Einsatz von Photovoltaik in sensiblen Baukontexten. Insbesondere PV-Anlagen auf denkmalgeschützten Gebäuden lassen sich inzwischen einfacher genehmigen, wenn sie sich optisch harmonisch einfügen.

Genau hier setzt das rot-braune Modul an: Es wurde speziell für klassische Ziegeldächer entwickelt und eignet sich ideal für Renovierungen in historischen Altstädten, für öffentliche Gebäude wie Rathäuser oder Kirchen.

Neben der ästhetischen Integration überzeugt das Modul durch moderne Technik und hohe Langlebigkeit. Damit unterstützt es Planer und Bauherren dabei, Denkmalschutz und Energiewende in Einklang zu bringen – zumal in einigen Bundesländern sogar Zuschüsse durch örtliche Denkmalämter möglich sind.

Our first colored module offers an innovative solution for the use of photovoltaics in sensitive architectural contexts. In particular, PV systems on historic buildings are now easier to obtain approval for if they blend in visually.

This is exactly where the red-brown module comes in: It was developed specifically for classic tile roofs and is ideal for renovations in historic old towns, as well as for public buildings such as town halls or churches.

In addition to its aesthetic integration, the module impresses with modern technology and high durability. It thus helps planners and builders reconcile historic preservation with the energy transition—especially since subsidies from local historic preservation offices are even available in some states.



[solar-fabrik.de/
solarmodule/
mono-s4-halfcut-
chroma-orange/](https://solar-fabrik.de/solarmodule/mono-s4-halfcut-chroma-orange/)



[solar-fabrik.de/en/
solar-modules/
mono-s4-halfcut-
chroma-orange-400-w/](https://solar-fabrik.de/en/solar-modules/mono-s4-halfcut-chroma-orange-400-w/)



Perfekt für die Ziegeldächer in historischen Altstädten.

Perfect for the tile roofs in historic old towns.



Mono S4 Halfcut | Chroma Series

Orange 400 W



Elektrische Daten unter STC (Standard Test Conditions: 1000 W/m², 25 °C, AM 1.5, Messtoleranz: ± 3%)
Electrical data under STC (Standard Test Conditions: 1000 W/m², 25 °C, AM 1.5, Measuring tolerance: ± 3%)

Nennleistung Rated power (P _{max})	400 W
Sortiergrenzen der Leistung Sorting limits of performance	0/+5 W
Spannung Voltage (U _{MPP})	30,48 V
Leerlaufspannung Open circuit voltage (U _{oc})	35,36 V
Strom Current (I _{MPP})	13,13 A
Kurzschlussstrom Short-circuit current (I _{sc})	13,60 A
Wirkungsgrad Efficiency	20,02 %

Weitere Informationen Further information

Anzahl Zellen Number of cells	96 N-Type bifazial monokristalline Halbzellen (6 x 16) 96 N-Type bifacial monocrystalline half cells (6 x 16)
Modulgröße Module dimensions	1762 x 1134 x 30 mm
Modulrahmen Type of Frame	Rot-brauner Aluminiumrahmen ähnlich RAL 8011 Red-brown aluminum frame, similar to RAL 8011
Max. Systemspannung Max. system voltage	1500 V
Rückstrombelastbarkeit Reverse current loading capability	30 A
Glasabdeckung Glass thickness	Vorne/Hinten Frontside/Backside: 2,0 mm/2,0 mm
Gewicht Weight	ca. 24 kg
Modulanschluss Module connection	MC4 Stäubli EVO 2, 4.0 mm ² Kabellänge Cable length ± 1000 mm; optional
Anschlussdose Junction box rating	IP68
Hagelschutz Allowable Hail Load	Eiskugeln mit max. 40 mm Ø und einer Geschwindigkeit bis 29,2 m/s 40 mm iceball with velocity of 29.2 m/s
Schneelast Snow load	5400 Pa ± 550 kg/m ²
Feuerklasse Fire class	A nach IEC-Norm 61730-2 (UL 790, UL 1703) A according to IEC standard 61730-2 (UL 790, UL 1703)

Logistik Logistics

Gewicht Palette Weight pallet	ca. 890 kg
Module pro pallet Modules per pallet	36
Module pro Container [40' HC] Modules per container [40' HC]	936



RAL 8004
Terracotta

30 **Warranty**
Product & Performance

N **TOPCon**
N-Type-Technology

Historical buildings



Irrtümer und technische Änderungen vorbehalten.
Abbildung ähnlich.
Errors and technical changes excepted.
Illustration similar.

Back Contact

Die Anforderungen an moderne Solarmodule steigen ständig: Maximale Effizienz, ansprechendes Design und langfristige Zuverlässigkeit sind heute entscheidende Faktoren. Mit unserer Back Contact Technologie bieten wir eine zukunftsweisende Lösung, die diesen Anforderungen gerecht wird und neue Industriestandards setzt. Alle Leiterbahnen befinden sich auf der Rückseite der Zelle, sodass die Vorderseite für die Lichtabsorption frei bleibt – dies sorgt für einen höheren Wirkungsgrad, minimierte Verschattung und ein elegantes, homogenes Erscheinungsbild.

- + **Anti shading technology:** Hohe Leistung trotz Verschattung
- + **Schwachlichtverhalten:** Stark auch bei geringer Sonneneinstrahlung – für zuverlässige Erträge von früh morgens bis spät abends
- + **Mikrorisse:** Robustes Design – leistungsstark mit weniger Zellrissen und Kontaktunterbrechungen

The demands placed on modern solar modules are constantly increasing: maximum efficiency, attractive design, and long-term reliability are decisive factors today. With our back contact technology, we offer a forward-looking solution that meets these demands and sets new industry standards. All conductor tracks are on the back of the cell, leaving the front surface free for light absorption – ensuring higher efficiency, minimized shading, and an elegant, homogeneous appearance.

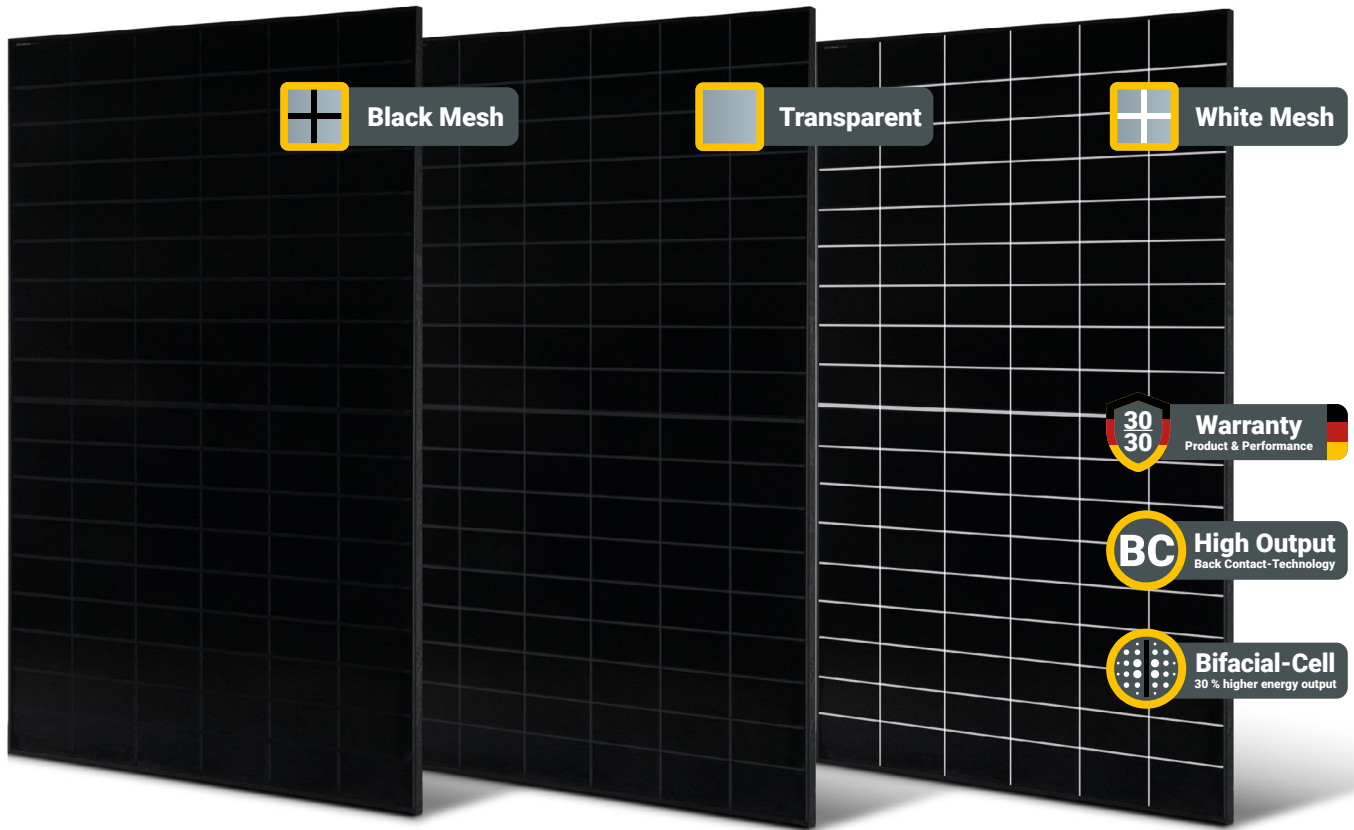
- + **Anti shading technology:** High performance despite shade
- + **Low light performance:** Strong even in low sunlight – for reliable yields from early morning to late evening
- + **Microcracks:** Robust design – powerful with fewer cell cracks and contact breaks



[solar-fabrik.de/
back-contact/](https://solar-fabrik.de/back-contact/)



[solar-fabrik.de/en/
back-contact-techno-
logy/](https://solar-fabrik.de/en/back-contact-technology/)



Mono S4 Halfcut | BC Series

Full Black, Black & White 475 W – 490 W



Elektrische Daten unter STC (Standard Test Conditions: 1000 W/m², 25 °C, AM 1.5, Messtoleranz: ± 3%)
 Electrical data under STC (Standard Test Conditions: 1000 W/m², 25 °C, AM 1.5, Measuring tolerance: ± 3%)

BC Serienmodul	Full Black		Black		White	
Nennleistung Rated power (P_{max})	475 W	480 W	475 W	480 W	485 W	490 W
Sortiergrenzen der Leistung Sorting limits of performance	0/+5 W	0/+5 W	0/+5 W	0/+5 W	0/+5 W	0/+5 W
Spannung Voltage (U_{MPP})	33,40 V	33,51 V	33,40 V	33,51 V	33,62 V	33,73 V
Leerlaufspannung Open circuit voltage (U_{oc})	40,42 V	40,53 V	40,42 V	40,53 V	40,64 V	40,75 V
Strom Current (I_{MPP})	14,23 A	14,33 A	14,23 A	14,33 A	14,43 A	14,53 A
Kurzschlussstrom Short-circuit current (I_{sc})	14,88 A	14,98 A	14,88 A	14,98 A	15,08 A	15,18 A
Wirkungsgrad Efficiency	23,30 %	23,50 %	23,30 %	23,50 %	23,80 %	24,00 %

Weitere Informationen Further information

Anzahl Zellen Number of cells	108 N-Type bifacial monocrystalline Halbzellen (6 x 18) 108 N-Type bifacial monocrystalline half cells (6 x 18)
Modulgröße Module dimensions	1800 x 1134 x 30 mm
Modulrahmen Type of Frame	Schwarz eloxierte Aluminiumlegierung Black anodized aluminium alloy
Max. Systemspannung Max. system voltage	1500 V
Rückstrombelastbarkeit Reverse current loading capability	30 A
Glasabdeckung Glass thickness	Vorne/Hinten Frontside/Backside: 2,0 mm/2,0 mm
Gewicht Weight	ca. 25 kg
Modulanschluss Module connection	MC4 Stäubli EVO 2, 4,0 mm ² Kabellänge Cable length (+) ≥ 1200 mm, (-) ≥ 1200 mm
Anschlussdose Junction box rating	IP68
Hagelschutz Allowable Hail Load	Eiskugeln mit max. 40 mm Ø und einer Geschwindigkeit bis 29,2 m/s 40 mm iceball with velocity of 29.2 m/s
Schneelast Snow load	5400 Pa ± 550 kg/m ²
Feuerklasse Fire class	A nach IEC-Norm 61730-2 (UL 790, UL 1703) A according to IEC standard 61730-2 (UL 790, UL 1703)

Logistik Logistics

Maße Palette (L/W/H) Dimension pallet (L/W/H)	182/111/125 cm
Gewicht Palette Weight pallet	ca. 930 kg
Module pro pallet Modules per pallet	36
Module pro Container [40' HC] Modules per container [40' HC]	864



Irrtümer und technische Änderungen vorbehalten.
 Abbildung ähnlich.
 Errors and technical changes excepted.
 Illustration similar.

Project modules

Die Solarmodule von Solar Fabrik zeichnen sich durch ihre Langlebigkeit und Robustheit aus, was besonders bei der Installation in Solarparks wichtig ist. Darüber hinaus genießt Solar Fabrik als Hersteller bei Investoren und die Solarmodule bei Versicherungsgesellschaften ein hohes Ansehen.

Solar Fabrik solar modules are characterised by their durability and robustness, which is particularly important when they are installed in solar parks. In addition, Solar Fabrik as a manufacturer has a very high level of acceptance among investors and the solar modules among insurance companies.



Sonderformate, Beschichtungen, ...

Sie haben ein Projekt mit **speziellen Bedingungen oder Vorgaben**? Wir unterstützen Sie und finden gemeinsam die beste Lösung. Ob Solarmodule in Sonderformaten, in bestimmten Wattklassen, mit besonderen Beschichtungen, rahmenlose Module, leichte Module und mehr..

Sprechen Sie uns an: info@solar-fabrik.de

Special formats, coatings, ...

*Do you have a project with special **conditions or specifications**? We will support you and find the best solution together. Whether solar modules in special formats, in certain watt classes, with special coatings, frameless modules, lightweight modules and more.*

Contact us: info@solar-fabrik.de



[solar-fabrik.de/
projektmodule/](https://solar-fabrik.de/projektmodule/)



[solar-fabrik.de/en/
project-modules/](https://solar-fabrik.de/en/project-modules/)

Wafer:
G12 R
182 x 210

Mono S4 Halfcut | Trend White Project 625 W

Glas-Glas-Solarmodul mit weißem Aufdruck zwischen den monocrystallinen bifazialen G12 R N-Type-TOPCon-Zellen. *Glass-glass solar module with white print between the monocrystalline bifacial G12 R N-Type TOPCon cells.*

Elektrische Daten unter STC (Standard Test Conditions: 1000 W/m², 25 °C, AM 1.5, Messtoleranz: ± 3%)
Electrical data under STC (Standard Test Conditions: 1000 W/m², 25 °C, AM 1.5, Measuring tolerance: ± 3%)

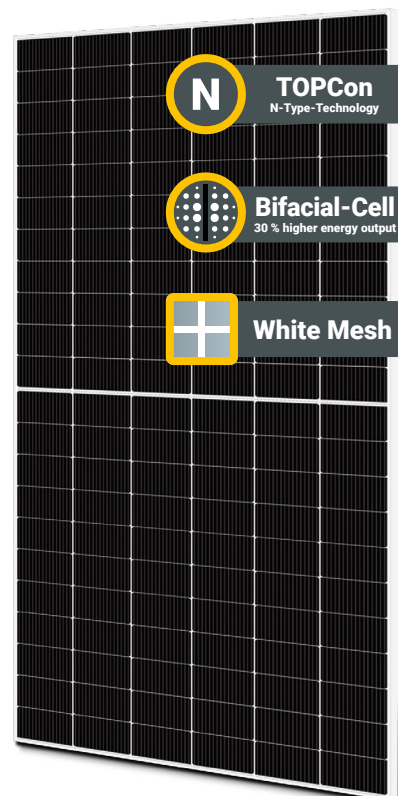
Nennleistung Rated power (P_{max})	625 W
Sortiergrenzen der Leistung Sorting limits of performance	0/+5 W
Spannung Voltage (U_{MPP})	41,52 V
Leerlaufspannung Open circuit voltage (U_{oc})	49,30 V
Strom Current (I_{MPP})	15,07 A
Kurzschlussstrom Short-circuit current (I_{sc})	15,97 A
Wirkungsgrad Efficiency	23,14 %

Weitere Informationen Further information

Anzahl Zellen Number of cells	132 N-Type bifaziale monocrystalline Halbzellen (6 x 22) 132 bifacial monocrystalline N-Type half-cut (6 x 22)
Modulgröße Module dimensions	2382 x 1134 x 30 mm (2,701 m ²)
Gewicht Weight	ca. 33,6 kg

Logistik Logistics

Maße Palette (L/W/H) Dimension pallet (L/W/H)	116/113/ 253,5 cm
Gewicht Palette Weight pallet	approx. 1240 kg
Module pro pallet Modules per pallet	36
Module pro Container [40' HC] Modules per container [40' HC]	720



+ **Flächennutzungsgrad**
625 Watt Modul: 231 W/m²
Area utilisation factor
625 Watt module: 231 W/m²

Wafer:
M10 R
182 x 199,6

Mono S4 Halfcut | Trend White Project

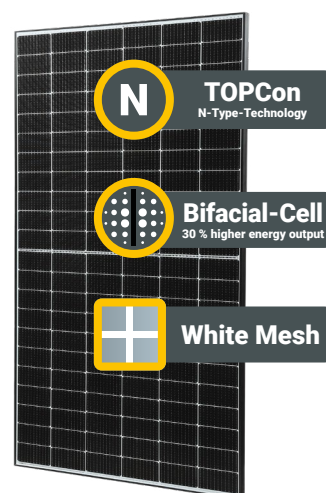
Glas-Glas-Solarmodul mit weißem Aufdruck zwischen den monocrystallinen bifazialen M10 R N-Type TOPCon-Zellen. *Glass-glass solar module with white print between the monocrystalline bifacial M10 R N-Type TOPCon cells.*

Standardmodule Standard modules

575 W (223 W/m²) | **580 W** (225 W/m²) | **585 W** (226 W/m²)

66 Zellen | 132 Halbzellen | Größe: 2278 x 1134 x 30 mm

66 Cells | 132 Half cells | Size: 2278 x 1134 x 30 mm



Wafer:
G12
210 x 210

Mono S4 Halfcut | Trend White Project

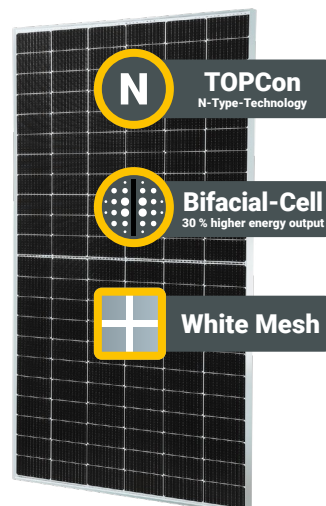
Glas-Glas-Solarmodul mit weißem Aufdruck zwischen den monocrystallinen bifazialen G12 N-Type TOPCon-Zellen. *Glass-glass solar module with white print between the monocrystalline bifacial G12 N-Type TOPCon cells.*

Standardmodule Standard modules

705 W (227 W/m²) | **710 W** (229 W/m²) | **715 W** (230 W/m²)

66 Zellen | 132 Halbzellen | Größe: 2384 x 1303 x 35 mm

66 Cells | 132 Half cells | Size: 2384 x 1303 x 35 mm



Irrtümer und technische Änderungen vorbehalten. Abbildung ähnlich. *Errors and technical changes excepted. Illustration similar.*



Agri-PV

In einer Zeit, in der sowohl nachhaltige Energiegewinnung als auch effiziente Flächennutzung immer wichtiger werden, bietet Agri-Photovoltaik eine intelligente Lösung. Das Prinzip ist einfach und zugleich genial: Photovoltaikmodule werden über Ackerflächen oder Weiden installiert, sodass darunter weiterhin landwirtschaftliche Nutzung möglich bleibt. Ob Obst, Gemüse, Sonderkulturen oder Viehwirtschaft – Agri-PV ermöglicht eine produktive Doppelnutzung und trägt so aktiv zur Energiewende bei.

- + Sicherung landw. Nutzung inkl. Energieerzeugung
- + Schutz vor Wetterextremen wie Hagel, starker Sonneneinstrahlung oder Starkregen
- + Beitrag zum Klimaschutz
- + Verbesserte Flächeneffizienz durch Multifunktion

At a time when both sustainable energy generation and efficient land use are becoming increasingly important, agrivoltaics offers an intelligent solution.

The principle is simple and ingenious at the same time: photovoltaic modules are installed above arable land or pastures so that agricultural use remains possible underneath. Whether fruit, vegetables, special crops or livestock farming - Agri-PV enables productive dual utilisation and thus actively contributes to the energy transition.

- + *Additional source of income*
- + *Securing agricultural use including energy generation*
- + *Protection against extreme weather conditions such as hail, strong sunlight or heavy rain*
- + *Contribution to climate protection*
- + *Improved land efficiency through multifunction*



[solar-fabrik.de/
agri-photovoltaik-
mono-s4-halfcut-trans-
parency-project/](https://solar-fabrik.de/agri-photovoltaik-mono-s4-halfcut-transparency-project/)



[solar-fabrik.de/en/
agri-photovoltaic-
mono-s4-halfcut-trans-
parency-project/](https://solar-fabrik.de/en/agri-photovoltaic-mono-s4-halfcut-transparency-project/)

Mono S4 Halfcut | Transparency Project

290 W / 295 W

Hocheffizientes bifaziales Glasmodul für den Einsatz auf Freiflächen und im Agri-PV-Bereich. *Highly efficient bifacial glass module for use in open fields and in the Agri-PV sector.*

Elektrische Daten unter STC (Standard Test Conditions: 1000 W/m², 25 °C, AM 1.5, Messtoleranz: ± 3%)
Electrical data under STC (Standard Test Conditions: 1000 W/m², 25 °C, AM 1.5, Measuring tolerance: ± 3%)

Nennleistung Rated power (P _{max})	290 W	295 W
Sortiergrenzen der Leistung Sorting limits of performance	0/+5 W	0/+5 W
Spannung Voltage (U _{MPP})	22,04 V	22,27 V
Leerlaufspannung Open circuit voltage (U _{OC})	26,31 V	26,53 V
Strom Current (I _{MPP})	13,16 A	13,25 A
Kurzschlussstrom Short-circuit current (I _{SC})	13,91 A	13,98 A
Wirkungsgrad Efficiency	14,85 %	15,11 %

Weitere Informationen Further information

Anzahl Zellen Number of cells	72 N-Type bifaziale monokristalline Halbzellen Half cells (4 x 18)
Modulgröße Module dimensions	1722 x 1134 x 30 mm (1,953 m ²)
Gewicht Weight	ca. 23,4 kg
Logistik Logistics	
Gewicht Palette Weight pallet	ca. 901 kg
Module pro pallet Modules per pallet	36
Module pro Container [40' HC] Modules per container [40' HC]	936

Mono S4 Halfcut | Transparency Project

390 W / 395 W / 400 W

Hocheffizientes bifaziales Glasmodul für den Einsatz auf Freiflächen und im Agri-PV-Bereich. *Highly efficient bifacial glass module for use in open fields and in the Agri-PV sector.*

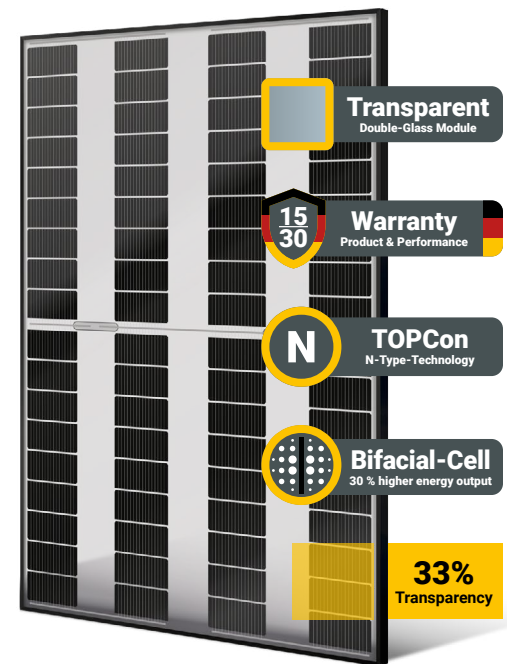
Elektrische Daten unter STC (Standard Test Conditions: 1000 W/m², 25 °C, AM 1.5, Messtoleranz: ± 3%)
Electrical data under STC (Standard Test Conditions: 1000 W/m², 25 °C, AM 1.5, Measuring tolerance: ± 3%)

Nennleistung Rated power (P _{max})	390 W	395 W	400 W
Sortiergrenzen der Leistung Sorting limits of performance	0/+5 W	0/+5 W	0/+5 W
Spannung Voltage (U _{MPP})	29,46 V	29,67 V	29,88 V
Leerlaufspannung Open circuit voltage (U _{OC})	35,16 V	35,36 V	35,56 V
Strom Current (I _{MPP})	13,24 A	13,31 A	13,38 A
Kurzschlussstrom Short-circuit current (I _{SC})	13,99 A	14,05 A	14,11 A
Wirkungsgrad Efficiency	15,10 %	15,29 %	15,48 %

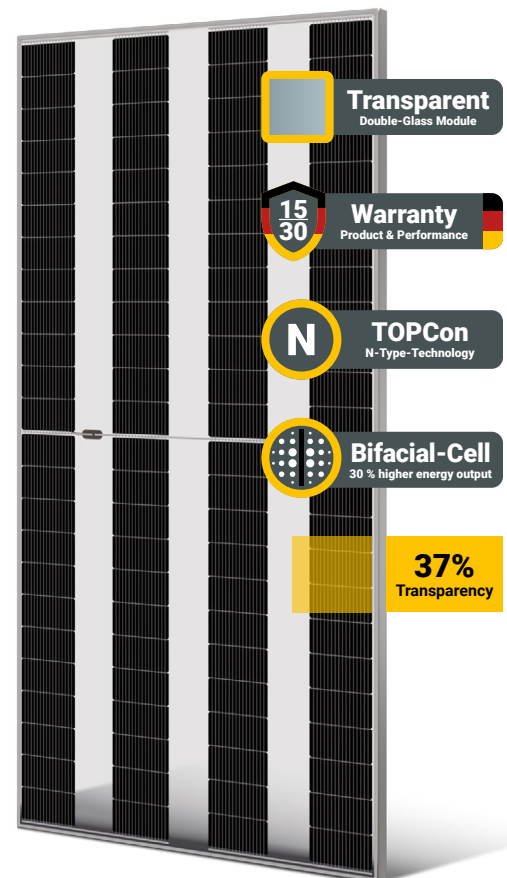
Weitere Informationen Further information

Anzahl Zellen Number of cells	96 N-Type bifaziale monokristalline Halbzellen Half cells (4 x 24)
Modulgröße Module dimensions	2278 x 1134 x 30 mm (2,583 m ²)
Gewicht Weight	approx. 31.5 kg
Logistik Logistics	
Gewicht Palette Weight pallet	approx. 1164 kg
Module pro pallet Modules per pallet	36
Module pro Container [40' HC] Modules per container [40' HC]	720

Irrtümer und technische Änderungen vorbehalten. Abbildung ähnlich.
Errors and technical changes excepted. Illustration similar.



- + **Flächennutzungsgrad**
295 Watt Modul: 151 W/m²
Area utilisation factor 295 Watt module: 151 W/m²



- + **Flächennutzungsgrad**
400 Watt Modul: 155 W/m²
Area utilisation factor
400 watt module: 155 W/m²

5 gute Gründe

5 good reasons

1

Zusammenhalt

Eine Marke mit Bestand: 1996 gegründet, ist die Solar Fabrik GmbH seit 2016 ein familiengeführtes Traditionsunternehmen aus dem Spessart. CEO und Inhaber Christian Laibacher setzt dabei auf ein familiäres Arbeitsumfeld und Produkte von höchster Qualität.

Cohesion

A brand with a long-standing legacy: Founded in 1996, Solar Fabrik GmbH has been a family-run business with a rich tradition in the Spessart region since 2016. CEO and owner Christian Laibacher is committed to fostering a family-like work environment and delivering products of the highest quality.

2

Regionalität

Solar Fabrik investiert in die Heimatregion Spessart und fördert das kontinuierliche Unternehmenswachstum.

Regional focus

Solar Fabrik invests in its home region of Spessart and promotes continuous business growth.

3

Nachhaltigkeit

Solar Fabrik legt großen Wert auf Nachhaltigkeit und verwendet deshalb geprüfte Materialien nach REACH und RoHS-Richtlinie.

Sustainability

Solar Fabrik places great emphasis on sustainability and therefore uses materials certified in accordance with the REACH and RoHS directives.

4

Kundenzufriedenheit

Der Fokus der Solar Fabrik liegt auf einzigartigem und kundennahem Service mit schnellen Lieferzeiten und einer extrem niedrigen Reklamationsquote von weniger als 0,01%.

Customer satisfaction

Solar Fabrik focuses on unique and customer-centred service with fast delivery times and an extremely low complaint rate of less than 0.01%.

5

Unabhängigkeit

Wir sind finanziell unabhängig und verfügen über eine ausgezeichnete Eigenkapitalquote.

Independence

We are financially independent and have an excellent equity ratio.

 solarfabrik

 sf-solar-fabrik-gmbh-co-kg

 solarfabrikgmbh

 Solar Fabrik GmbH

Solar Fabrik GmbH

Hermann-Niggemann-Str. 7–9, 63846 Laufach, Germany
info@solar-fabrik.de, +49 (0)6093 20770

Stand: 04.05.2026 | BR1012260504

www.solar-fabrik.de